

PANDUAN PENGGUNAAN APLIKASI UJIAN SMK PLUS YSB SURYALAYA

● PANDUAN PENGGUNAAN DI SMARTPHONE ANDROID

1. Untuk android silakan download aplikasi EXAM SMKYSB pada link berikut

<https://smkysbsuryalaya.sch.id/read/1052/aplikasi-ujian>

2. Koneksikan Smartphone ke WIFI UJIAN yang sudah di sediakan.
3. Instal Aplikasinya, kemudian silakan buka aplikasi EXAM SMKYSB, tampilan utamanya seperti pada gambar dibawah ini.

Silakan masukan password yaitu "smkysb" tanpa tanda kutip dan pastikan huruf kecil semua. Kemudian tekan tombol CEK.



4. Pilih Mengerti untuk mengizinkan Aplikasi, kemudian tekan tombol LANJUTKAN.



5. Maka akan masuk ke menu utama aplikasi. Silakan pilih Server sesuai dengan tingkatan kelas.

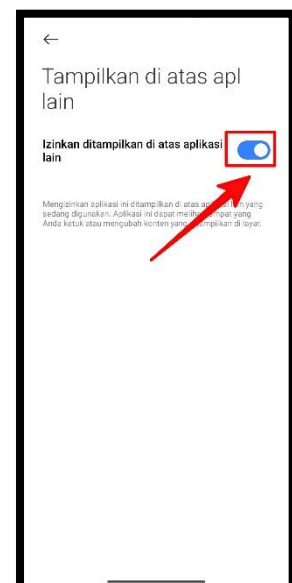
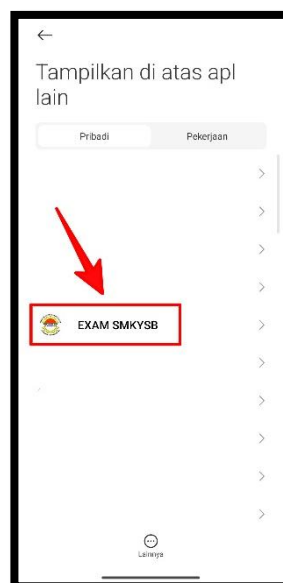
SERVER 1 Untuk Kelas X

SERVER 2 Untuk Kelas XI

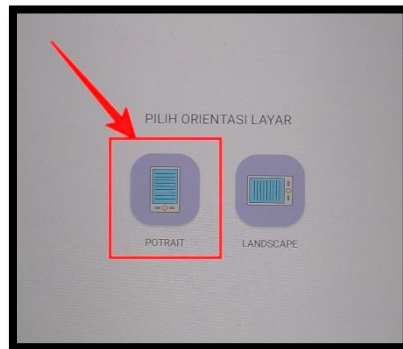
SERVER 3 Untuk Kelas XII



6. Jika pertama kali membuka aplikasi, maka akan diminta untuk mengaktifkan fitur aplikasi. Silakan tekan tombol AKTIFKAN. Kemudian silakan IZINKAN Aplikasinya, dan kembali lagi ke aplikasinya.



7. Jika aplikasi sudah pernah di buka sebelumnya, maka setelah memilih MENU SERVER 1, 2, atau 3 akan langsung muncul menu portrait atau landscape untuk menentukan orientasi layar. Silakan pilih POTRAIT.



8. Jika sudah masuk ke MENU SERVER, maka seluruh tombol dan gerakan smartphone sudah tidak bisa di lakukan. Hanya ada Status Bar yang berada di atas layar.



Keterangan :

- 1 : untuk kembali ke halaman sebelumnya
- 2 : untuk menuju ke halaman berikutnya
- 3 : notifikasi baterai dan jam smartphone
- 4 : Refresh Halaman
- 5 : fullscreen layar
- 6 : tombol keluar aplikasi

Note : Jika hp kalian tidak menggunakan mode Tombol seperti gambar dibawah ini,



maka jangan pernah mengklik menu nomor 4(full screen layar). Namun jika hp kalian ada tombolnya, maka setelah di fullscreen kan tekan tombol home agar menu 1-5 tadi muncul kembali.

9. Silakan kerjakan ujian seperti biasanya dari mulai login username, password, pilih mapel, masukan Token dan kerjakan soal sampai selesai.
10. Jika ujian sudah selesai, silakan klik menu nomor 5 tadi (Keluar Aplikasi) kemudian masukan password "smkysb" tanpa tanda kutip dan huruf kecil semua. Maka akan masuk kembali ke menu utama. Untuk keluar silakan pilih menu KELUAR.

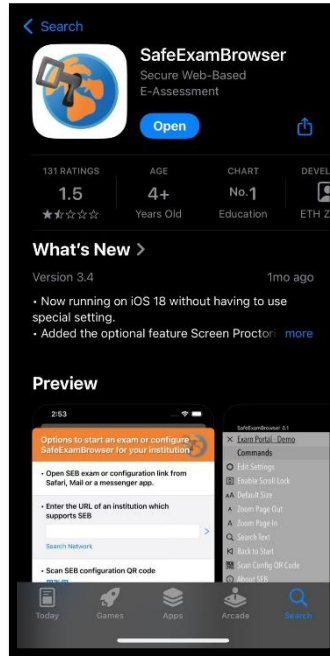


Jika ada kendala, silakan langsung hubungi admin di Lab TKJ Lantai 3

- **PANDUAN PENGGUNAAN DI SMARTPHONE IOS**

1. Khusus untuk IOS Iphone silakan download dan instal aplikasi Safe Exam Browser di App Store

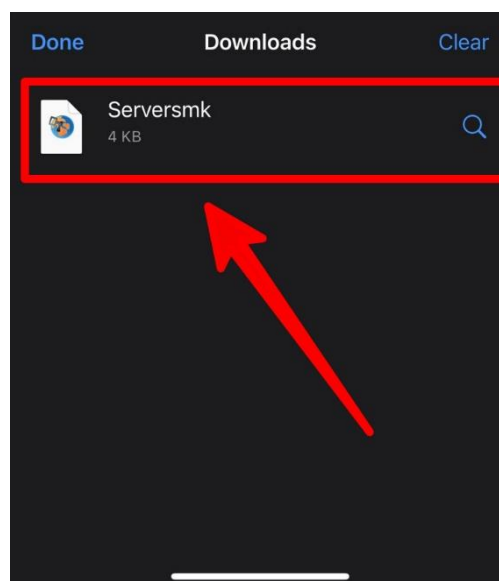
<https://apps.apple.com/us/app/safeexambrowser/id1155002964>



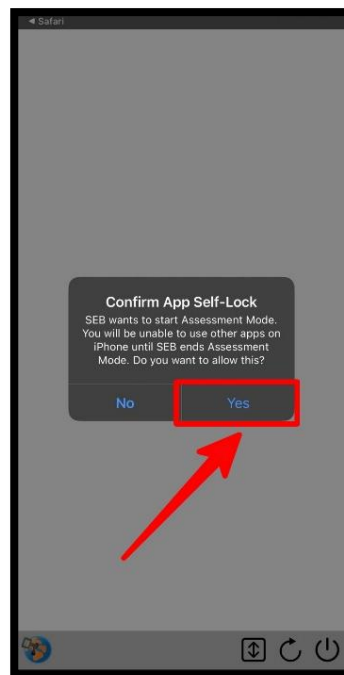
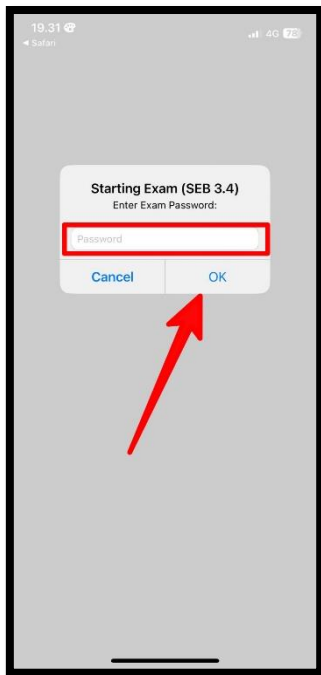
2. Kemudian silakan download file konfigurasi pada link dibawah (Sesuaikan dengan tingkat kelas)

<https://smkysbsuryalaya.sch.id/read/1052/aplikasi-ujian>

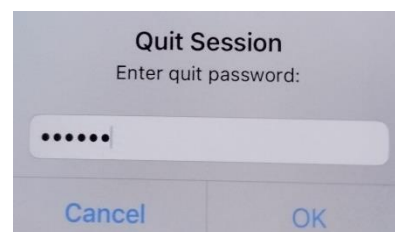
3. Koneksikan Smartphone ke WIFI UJIAN yang sudah di sediakan.
4. Jika file konfigurasi sudah di download silakan klik pada file konfigurasi tadi.



- Masukan password "smkysb" tanpa tanda kutip dan huruf kecil semua. Kemudian Izinkan Aplikasi dengan menekan tombol YES.



- Maka akan otomatis masuk ke menu ujian
- Silakan kerjakan ujian seperti biasanya dari mulai login username, password, pilih mapel, masukan Token dan kerjakan soal sampai selesai.
- Jika ujian sudah selesai tekan tombol KELUAR di pojok kanan bawah. masukan password "smkysb" tanpa tanda kutip dan huruf kecil semua.



Jika ada kendala, silakan langsung hubungi admin di Lab TKJ Lantai 3